



新規[※]作用で、食害を2週間防ぐ！



果樹用
殺虫剤

GRACIA[®] フロアブル

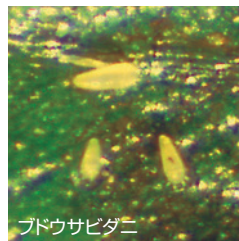
ぶどう作りのローテーション防除に新戦力！

- 有効成分「フルキサメタミド」配合。
- 既存の薬剤に抵抗性のある害虫にも優れた効果。
- ハスモンヨトウ、ブドウサビダニ、
チャノキイロアザミウマの同時防除が可能。

®は日産化学(株)の登録商標 ※果樹用として



ハスモンヨトウ



ブドウサビダニ



チャノキイロアザミウマ

新規^{*}作用の成分で2週間食害を防ぐ。

農林水産省登録 第24743号 有効成分 フルキサメタミド…10.0%
人畜毒性：普通毒(毒劇物に該当しないものを指すという通称) 容量：250ml入

グレースシア[®] フロアブル

グレースシアフロアブルは、新規^{*}成分フルキサメタミド (IRAC30) を配合した果樹用殺虫剤です。

POINT
01

新規^{*}作用の成分を配合しています。
既存の殺虫剤が効きづらくなった害虫にも優れた効果を示します。

POINT
02

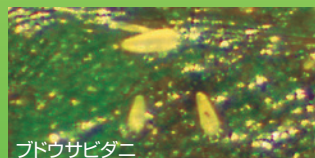
約2週間、害虫の食害から作物を守ります。
殺虫成分がわずかな量でも害虫に異常をきたすため、害虫は樹にとどまることができず、落下します。そのため食害防止効果は約2週間持続します。

POINT
03

ハスモンヨトウ、ブドウサビダニ、
チャノキイロアザミウマの同時防除が可能です。



ハスモンヨトウ



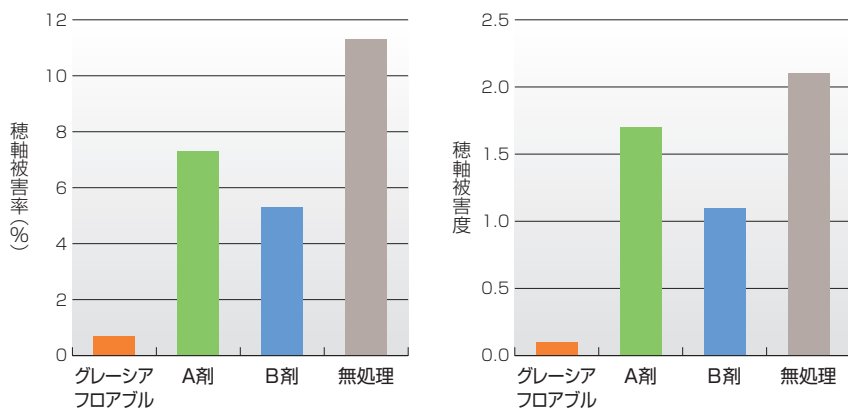
ブドウサビダニ



チャノキイロアザミウマ

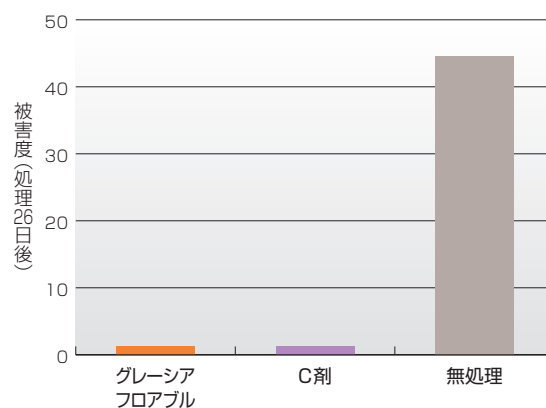
※果樹用として

チャノキイロアザミウマの被害から作物を守ります。



2018年 長野県果樹試験場
ぶどう品種：巨峰(29年生) 栽培：露地
発生状況：少発生(自然発生) 区制：1区約30㎡ 3連制
処理日：6/14(落花直後)、6/29(幼果期) 処理量：20ℓ/区(約666ℓ/10a) マイリノール 10,000倍加用
調査方法：9/3(最終散布66日後)に50果房/区を収穫。穂軸の被害を調査。
被害程度：無、少(a)、中(b)、多(c)、調査数N 被害度= $((Na+3Nb+6Nc)/6N) \times 100$

ブドウサビダニに優れた効果があります。



2018年 新潟県農業総合研究所
ぶどう品種：安芸クイーン(26年生) 栽培：露地 発生状況：甚発生
区制：1区1~3新梢 3連制 処理日：7月19日 処理量：300ml/新梢
調査方法：10葉/区の被害(墨症)を処理26日後に調査
被害程度：無、少(a)、中(b)、多(c)、調査数N
被害度= $((Na+4Nb+8Nc)/8N) \times 100$

適用害虫と使用方法

*本剤及びフルキサメタミドを含む農業の総使用回数制限を示す。

作物名	適用害虫名	希釈倍数	使用液量	使用時期	総使用回数*	使用方法
ぶどう	ハスモンヨトウ、ブドウサビダニ、チャノキイロアザミウマ	4000倍	200~700 ℓ/10a	収穫 14日前まで	2回以内	散布
もも類	ハマキムシ類					
小粒核果類	ケムシ類					
かんきつ	アザミウマ類、ゴマダラカミキリ成虫、カネタタキ ケムシ類、チャノホコリダニ、ミカンサビダニ					

使用上の注意事項(抜粋)

- 天敵類に影響があるので、使用に際しては注意してください。
- ぶどうで使用する場合、無袋栽培は果実肥大中期(あずき大)以降、有袋栽培は果実肥大中期(あずき大)以降袋かけ前までの散布では、果粉の溶脱が生じることがあるので十分注意してください。

●使用前にはラベルをよく読んでください。●ラベルの記載以外には使用しないでください。●本剤は小児の手の届く所には置かないでください。

本資料は2024年4月現在の登録内容に基づいています。



日産化学株式会社

東京都中央区日本橋二丁目5番1号
ホームページ <https://www.nissan-agro.net/>
お客様窓口 TEL.03-4463-8271 (9:00~17:30 土日祝日除く)