

感染直後<sup>\*</sup>でも、まだ間に合います。



適用拡大で  
さらに  
使いやすく!

疫病への予防効果に、治病効果をプラス! 感染直後<sup>\*</sup>の散布でも、病害の蔓延を抑え、塊茎腐敗からも守ります。しかも、約2週間予防効果が持続します。

■ダイナモなら感染してからでも間に合います。



※茎への感染から3日間、葉への感染から2日間の治病効果を確認しています。

®は日産化学(株)の登録商標

べと病・疫病用殺菌剤

**ダイナモ**  
顆粒水和剤<sup>®</sup>

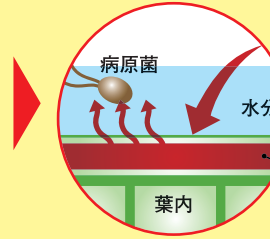
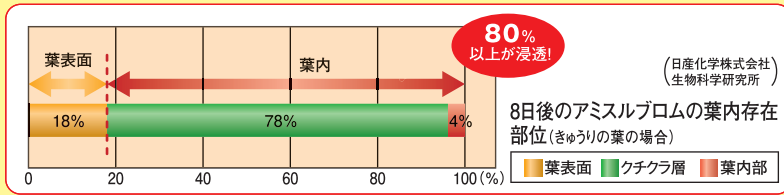




## 殺菌成分「アミスルブロム」は、高活性で耐雨性が高い。しかも、予防効果は約2週間持続。

アミスルブロムは速やかに葉内に浸透。

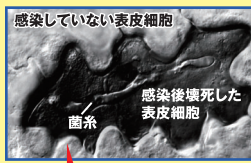
浸透した成分は雨が降ると葉上の水分に溶け出す。



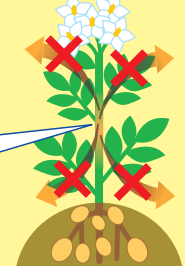
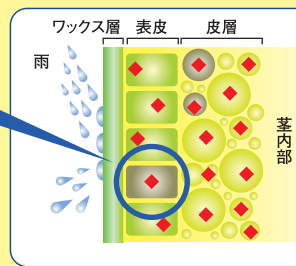
これにより病原菌の侵入を阻止。約2週間の予防効果を発揮します。

だから、薬剤が雨で流れ落ちる心配が少ないです。

## 殺菌成分「シモキサニル」は、病原菌を細胞に封じ込める。感染直後\*でも、病気の蔓延を阻止。



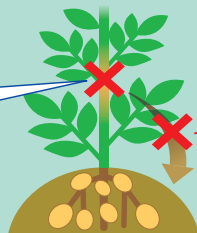
周囲への感染を食い止めます。



## さらに! 塊茎腐敗をダブルでブロック。黄変期前後の最後の仕上げに、お薦めです。

1

殺菌成分「シモキサニル」は、塊茎腐敗の原因となる茎疫斑の進展を感染後\*でも防ぎます。



2

①を突破されても、「アミスルブロム」が遊走子の感染能力を奪い、塊茎への感染を防ぎます。



### 適用病害と使用方法

作物名	適用病害名	希釈倍数	使用液量	使用時期	本剤の使用回数	使用方法	アミスルブロムを含む農薬の総使用回数	シモキサニルを含む農薬の総使用回数
ばれいしょ	疫病	2000~3000倍	100~300ℓ/10a	収穫7日前まで	4回以内	散布 無人航空機による散布	5回以内 (植付前は1回以内、植付後は4回以内)	4回以内
		500倍	25ℓ/10a					
		20倍	1.6~2.5ℓ/10a					
		40倍	2.5~5ℓ/10a					
さといも	疫病	20倍	1.6ℓ/10a	収穫21日前まで	3回以内	無人航空機による散布	3回以内	3回以内
		40倍	3.2ℓ/10a					
たまねぎ	白色疫病	2000倍	100~300ℓ/10a	収穫3日前まで	4回以内	散布	4回以内 (種子への処理は1回以内、散布は3回以内)	4回以内
ねぎ	べと病			収穫7日前まで	3回以内			
だいず				収穫3日前まで	2回以内			
パジル				収穫前日まで	3回以内			
トマト	疫病	2000~5000倍	200~700ℓ/10a	収穫前日まで	3回以内	4回以内	3回以内	
ミニトマト	疫病							
きゅうり	べと病	3000~5000倍	200~700ℓ/10a	収穫21日前まで	3回以内	3回以内	3回以内	
ぶどう								べと病

●使用前にはラベルをよく読んでください。●ラベルの記載以外には使用しないでください。●本剤は小児の手の届く所には置かないでください。

本資料は2022年7月現在の登録内容に基づいています。



日産化学株式会社

東京都中央区日本橋二丁目5番1号 ホームページ <https://www.nissan-agro.net/>  
お客様窓口 TEL.03-4463-8271 (9:00~17:30 土日祝日除く)