

リンゴハダニに 30000倍の速効キック!!



適用害虫と使用方法

*本剤及びピリダベンを含む農薬の総使用回数

作物名	適用害虫名	希釈倍数	散布量	使用時期	使用回数*	使用方法
りんご	リンゴハダニ	1000~3000倍	200~700 ℓ/10アール	収穫21日 前まで	1回	散布
	ナミハダニ	1000~1500倍				
	リンゴサビダニ					

リンゴハダニに対する効果

H12.長野県果樹試験場

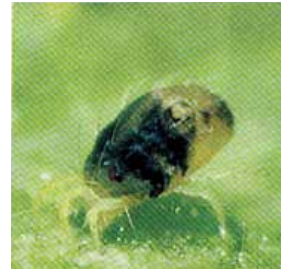
薬剤名	10葉あたり寄生数	10葉あたり寄生数						防除効率	薬害
		散布前		散布後成幼若虫数				散布	
		卵	成幼若虫	2日後	9日後	20日後	30日後		
サンマイト水和剤 3000倍	340.0	147.0	0.0	0.8	2.0	2.3	99	-	
無散布	349.0	210.0	180.0	511.0	698.0	48.8	-	-	



サンマイト® 水和剤

速効型殺ダニ剤

- 特長**
1. ハダニの卵、幼虫、若虫、成虫の各ステージおよびサビダニ、ホコリダニに活性があります。
 2. 速効性にすぐれています。
 3. アブラムシ類、ミカントゲコナジラミに対し副次的効果が期待できます。



ナミハダニ

適用害虫と使用方法

*本剤及びピリダベンを含む農薬の総使用回数

作物名	適用病害虫名	希釈倍数	使用液量	使用時期	使用回数*	使用方法
りんご	リンゴハダニ	1,000~3,000倍	200~700 ℓ/10アール	収穫21日前まで	1回	散布
	ナミハダニ	1,000~1,500倍				
かんきつ	リンゴサビダニ	1,000~1,500倍		収穫3日前まで	2回以内	
	ミカンハダニ	2,000~3,000倍				
	ミカンサビダニ					
	ミカントゲコナジラミ若齢幼虫	2,000倍				
	チャノキイロアザミウマ					
チャノホコリダニ	3,000倍					
なし	リュウキュウミカンサビダニ	1,000~1,500倍		収穫21日前まで	1回	
	ハダニ類(ミカンハダニを除く)					
	ニセナシサビダニ					
もも	ミカンハダニ	2,000~3,000倍		収穫3日前まで	1回	
	アブラムシ類	1,000~1,500倍				
すもも	モモサビダニ	1,000~1,500倍		収穫14日前まで	1回	
	ハダニ類					
おうとう	ハダニ類	1,000~1,500倍		収穫21日前まで	2回以内	
	ハダニ類					
ぶどう	チャノキイロアザミウマ	1,000倍	収穫90日前まで	1回		
	フタテンヒメヨコバイ					
びわ	ミカンハダニ	2,000~3,000倍	収穫3日前まで	2回以内		
	ビワサビダニ	3,000倍				
いちじく	ハダニ類	1,000~1,500倍	収穫45日前まで	1回		
	イチジクモンサビダニ					
かき	ハダニ類	1,000倍	収穫14日前まで	2回以内		
	チャノキイロアザミウマ					
	カキサビダニ					
キウイフルーツ	カキノヒメヨコバイ	1,500倍	収穫30日前まで	2回以内		
	キウイヒメヨコバイ	1,500~3,000倍				
マンゴー	チャノホコリダニ	1,500倍	収穫後から開花期まで	1回		
	ハダニ類	1,000~1,500倍				
さんしょう(果実)	チャノホコリダニ	1,000~1,500倍	収穫14日前まで	2回以内		
	ハダニ類	3,000倍				
グアバ(果実)	ミカンワタコナジラミ	2,000倍				



カンザワハダニ



リンゴハダニ



ミカンハダニ

※本資料は2018年7月現在の知見を基に作成されています。

使用上の注意事項



- 使用量に合わせ薬液を調製し、使い切ってください。
- 本剤は植物体への浸透移行性がないので、かけ残しのないように葉の表裏に十分に散布してください。
- ハダニ類は繁殖が早く、密度が高くなると防除が困難になるので、発生初期に散布むらのないようにていねいに散布してください。
- 本剤の連続散布はハダニ類の本剤に対する抵抗性を発達させるおそれがあるので、できるだけ年1回散布とし、他の殺ダニ剤との輪番で使用してください。
- 蚕に対して影響があるので、周辺の桑葉にはかからないようにしてください。
- ミツバチに対して影響があるので、以下のことに注意してください。
 - ①ミツバチの巣箱及びその周辺にかからないようにしてください。
 - ②受粉促進を目的としてミツバチ等を放飼中の施設や果樹園等では使用を避けてください。
 - ③関係機関(都道府県の農業指導部局や地域の農業団体等)に対して、周辺で養蜂が行われているかを確認し、養蜂が行われている場合は、関係機関へ農業使用に係る情報を提供し、ミツバチの危害防止に努めてください。
- 散布量は対象作物の生育段階、栽培形態及び散布方法に合わせ、調節してください。
- 本剤の使用に当たっては使用量、使用時期、使用方法を誤らないように注意し、特に初めて使用する場合は、病虫害防除所等関係機関の指導を受けることが望ましいです。
- 本剤は眼に対して刺激性があるので眼に入らないよう注意してください。眼に入った場合には直ちに水洗し、眼科医の手当を受けてください。

希釈早見表

希釈水量	サンマイト使用量	
	1,000倍	1,500倍
100	約100g	約67g
200	200	133
300	300	200
400	400	267
500	500	333
600	600	400
700	700	467
800	800	533
900	900	600
1,000	1,000	667

●使用前にはラベルをよく読んでください。●本剤は小児の手の届く所には置かないでください。●ラベルの記載以外には使用しないでください。



日産化学株式会社

東京都中央区日本橋二丁目5番1号
ホームページ <https://www.nissan-agro.net/>
お客様窓口 TEL.03-4463-8271 (9:00~17:30 土日祝日除く)