

茎葉処理除草剤なのに…
田面・水面に落ちた成分が
根からも吸収!

直播水稻
にも使える!



5ℓ入

500ml入

希釈散布用

茎葉はもちろん、
根からも作用するタイプのレスキュー剤です。

- 散布1時間後に雨が降っても効果を発揮。
- 落水はもちろん、湛水のままだでも散布できる。
- 大きくなってしまった雑草*もしっかり枯殺。

*草種によって枯らせる大きさは異なります。詳しくは裏面をご覧ください。

水稻用 中後期茎葉処理除草剤

アレイル[®] SC

※アルテア[®]はメタソスルフロン[®]の愛称です。 [®]は日産化学(株)の登録商標



地上部だけでなく
地下部も…



茎葉からも、
根からも吸収!

アレイル[®]SC

登録番号：第24219号
有効成分：ハロスルフロンメチル……1.8%
メタゾスルフロン ……2.4%

性状：類白色水和性粘稠懸濁液体
容量：500mL、5L

茎葉処理除草剤なのに、茎葉はもちろん根からも作用するタイプのレスキュー剤!

- 散布1時間後に雨が降っても効果を発揮。もう、天気予報を気にして作業工程を変える必要はありません。
- 落水はもちろん、湛水のままでも散布可能。落水のタイミングまで待つ必要もありません。
- 大きくなってしまった雑草もしっかり枯殺します。

茎葉処理剤、なのに、根からも吸収!

だから

雨で成分が土に落ちて、優れた効果を発揮!



ノビエに対する効果

茎葉散布

100



水面散布

根からも吸収!

98

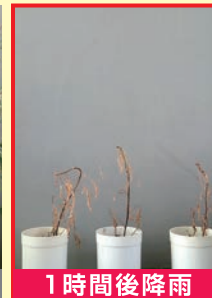
除草効果(%)

ノビエ5葉期 浅水処理 処理日:2014年10月7日
散布薬量:500mL/10a 散布水量:100L/10a
調査日:処理22日後 日産化学(株) 生物科学研究所温室

クサネムに対する効果



無処理区



1時間後降雨



降雨無し

クサネム 草丈30~40cm 落水処理 処理日:2018年9月5日
散布薬量:500mL/10a 散布水量:100L/10a 処理1時間後に10mm降雨
調査日:処理43日後 日産化学(株) 生物科学研究所温室

適用雑草と使用方法

本剤及び、それぞれの有効成分を含む農薬の総使用回数の制限を示す。

作物名	適用雑草名	使用時期	使用量		総使用回数#	使用方法
			薬量	希釈水量		
移植水稲	一年生雑草 及び 多年生広葉雑草	移植後20日~ ノビエ5葉期 収穫45日前まで ※出穂始期 15日前まで	500mL/10a	通常散布 50~100L/10a	本剤 1回	湛水散布 又は 落水散布
				少量散布 [†] 25~50L/10a		
直播水稲	一年生雑草 及び ホタルイ ウリカワ ミスガヤツリ ヒルムシロ、セリ	稲4葉期~ ノビエ5葉期 収穫45日前まで ※出穂始期 15日前まで	500mL/10a	100L/10a	メタゾスルフロン剤 2回以内	

※薬害の恐れがあるので、必ず使用時期を守って散布してください。 †少量散布(25~50L/10a)の場合は、専用ノズルを使用してください。

各種雑草の散布適期

雑草名	散布適期
ノビエ	5葉期まで
ホタルイ	花茎10cmまで ^{*1}
ミスガヤツリ	草丈25cmまで
ウリカワ	6葉期まで
ヘラオモダカ	
セリ	増殖期まで
ヒルムシロ	発生盛期まで
オモダカ	矢尻葉3葉期まで
ゴウキヤガラ	草丈50cmまで ^{*2}
クロクワイ	
シズイ	
クサネム	草丈50cmまで

*1:登録はホタルイ花茎20cmまでですが、安定した効果のため10cmまでの使用をおすすめします。
*2:登録はゴウキヤガラ草丈90cmまで、クロクワイ草丈70cmまで、シズイ草丈60cmまでですが、安定した効果のため50cmまでの使用をおすすめします。

ご使用にあたって

- 薬害のおそれがあるので、出穂始期15日前を過ぎてからの散布、展着剤の加用、重複散布はさけてください。
- 水稲以外の作物にかかる薬害を生じるおそれがあるので、飛散のおそれがある場合は散布を控えてください。特に、周辺にあぶらな科作物、なす、ほうれんそう、えんどうまめ、さやえんどう、実えんどうがある場合には散布をさけてください。
- 本剤を散布した器具は、あぶらな科作物、なす、ほうれんそう、えんどうまめ、さやえんどう、実えんどうの散布に使用しないでください。

散布器具の洗浄方法 (1000Lタンク、希釈水量100L/10aの場合)

- タンク、ホース、ブーム、ノズル内に薬液が残らないように十分洗浄し、薬害の原因にならないように注意してください。
- ① 薬液は完全に排出してください。
 - ② タンク内部を100Lの流水で洗い流してください。
 - ③ タンクに水500Lを貯め、家庭用洗剤を加えて5分間循環後、散布ホースから100Lを排出し、残液をドレインから排出してください。
 - ④ タンク内部を100Lの流水で洗い流してください。
 - ⑤ タンクに水300Lを貯め、散布ホースから100Lを排出し、残液をドレインから排出してください。
 - ⑥ 散布器具、ホース、ノズルの外側も十分洗浄してください。
- (希釈水量25~50L/10aの場合)
・②、④のタンクの洗浄水は2倍量にしてください(1000Lタンクでは200L)。
・③、⑤の散布ホースからの排水は、タンク容量に関わらず100Lにしてください。

アレイルSC
散布器具の
洗浄方法



● 使用前にはラベルをよく読んでください。● ラベルの記載以外には使用しないでください。● 本剤は小児の手の届く所には置かないでください。

本資料は2022年9月現在の登録内容に基づいています。



日産化学株式会社

東京都中央区日本橋二丁目5番1号
ホームページ <https://www.nissan-agro.net/>
お客様窓口 TEL.03-4463-8271 (9:00~17:30 土日祝日除く)